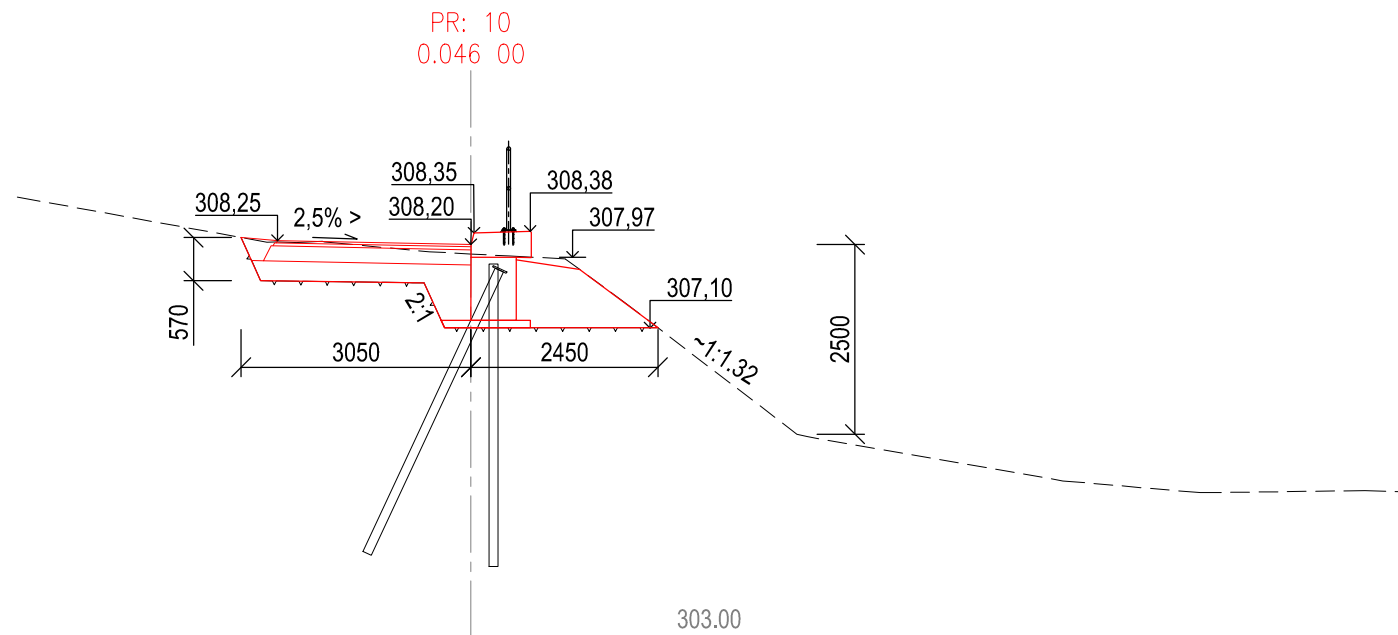
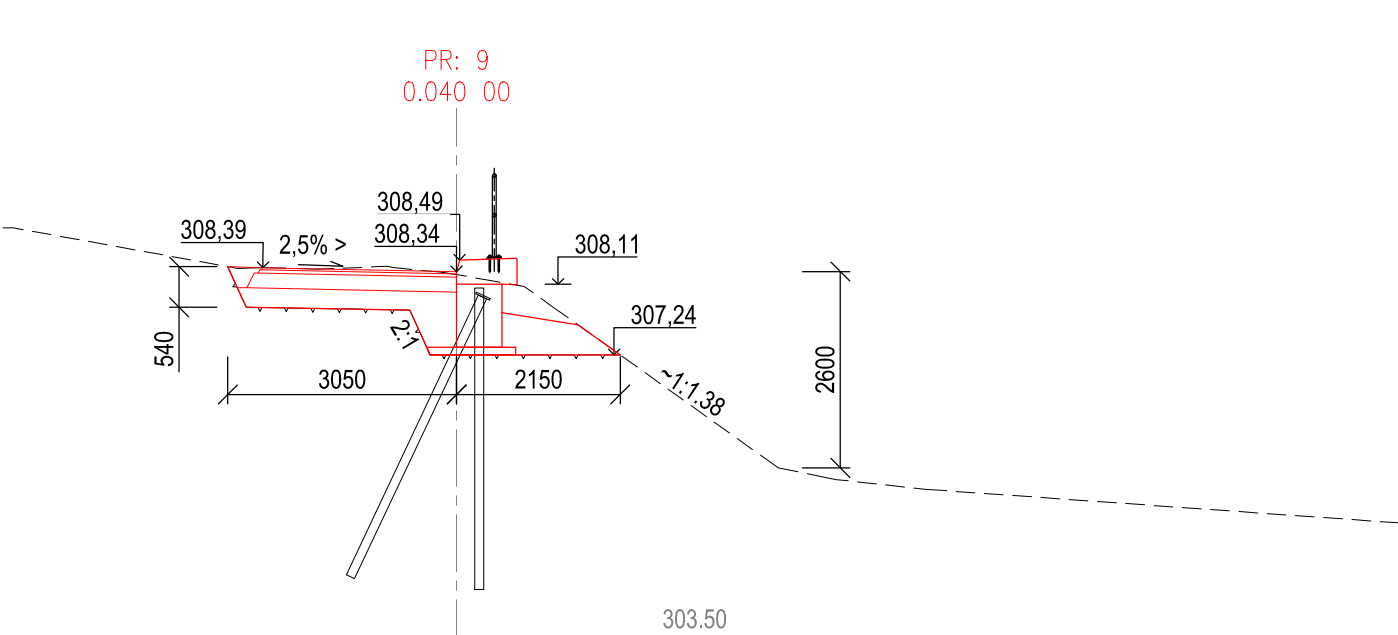
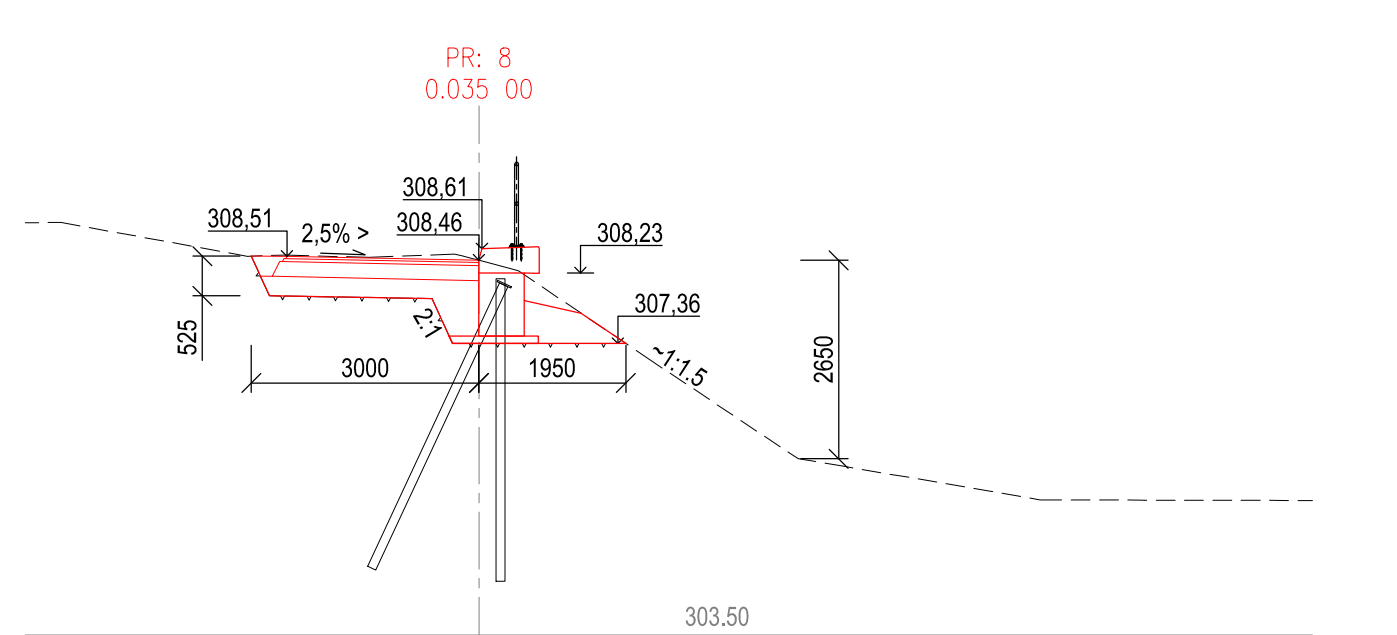
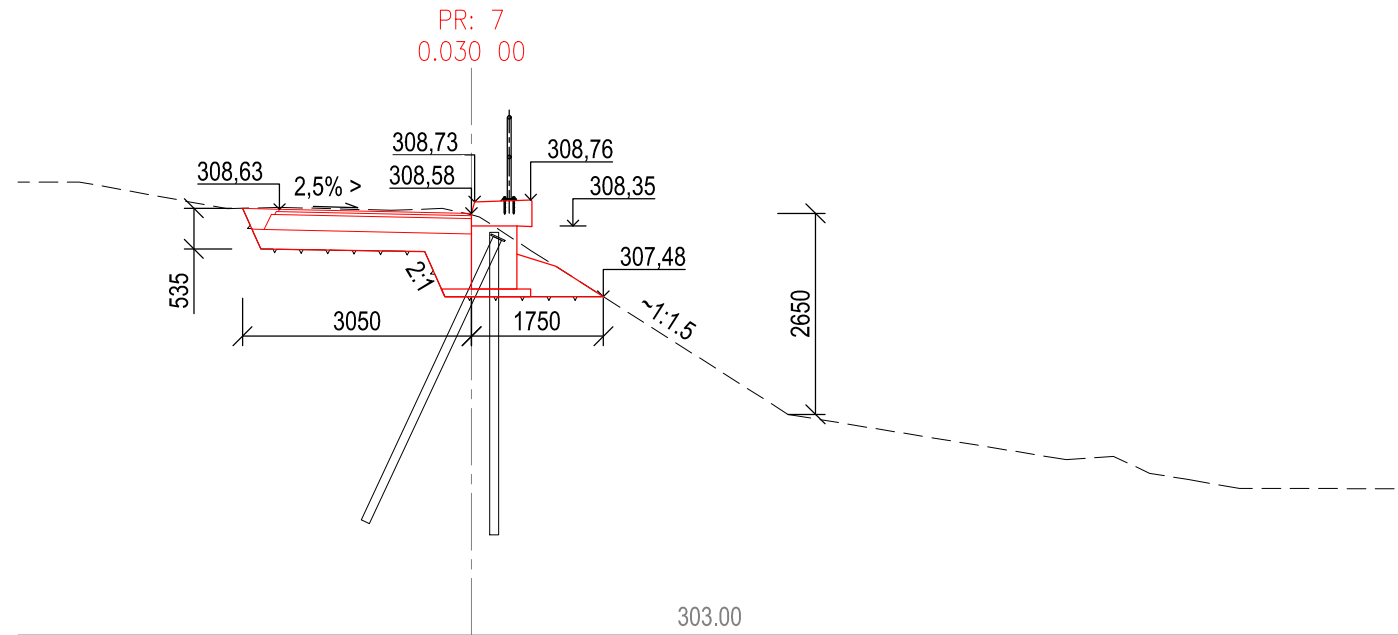
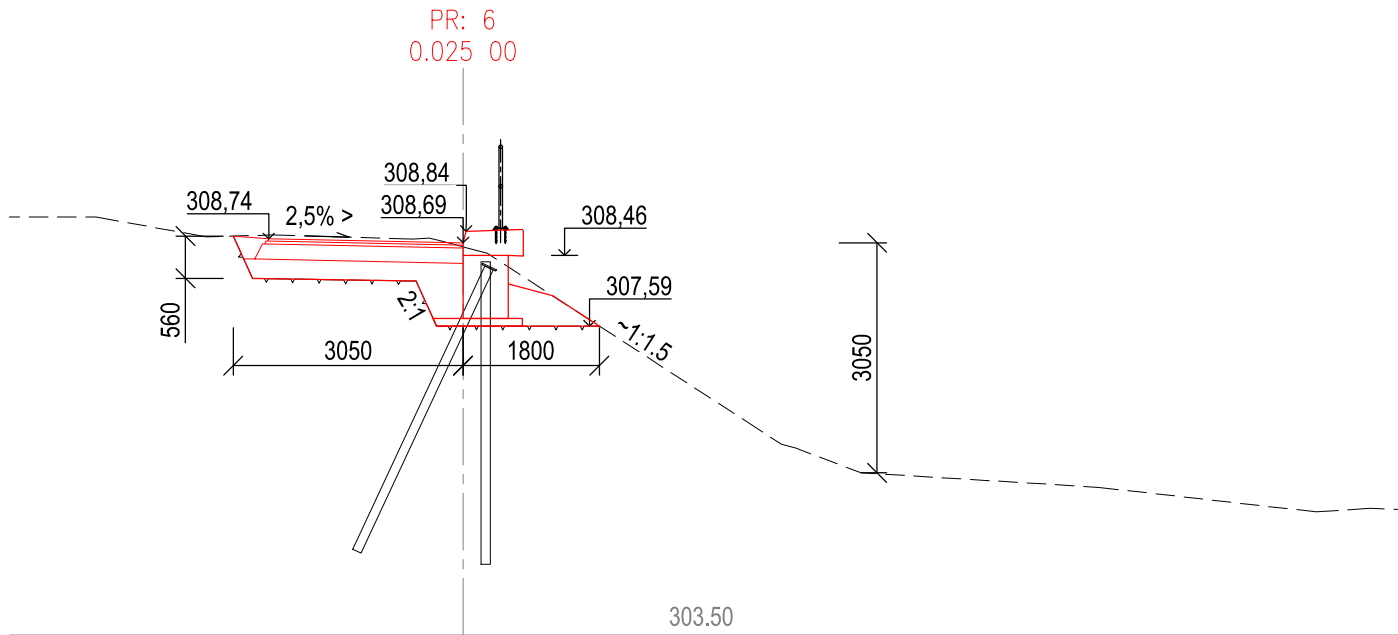
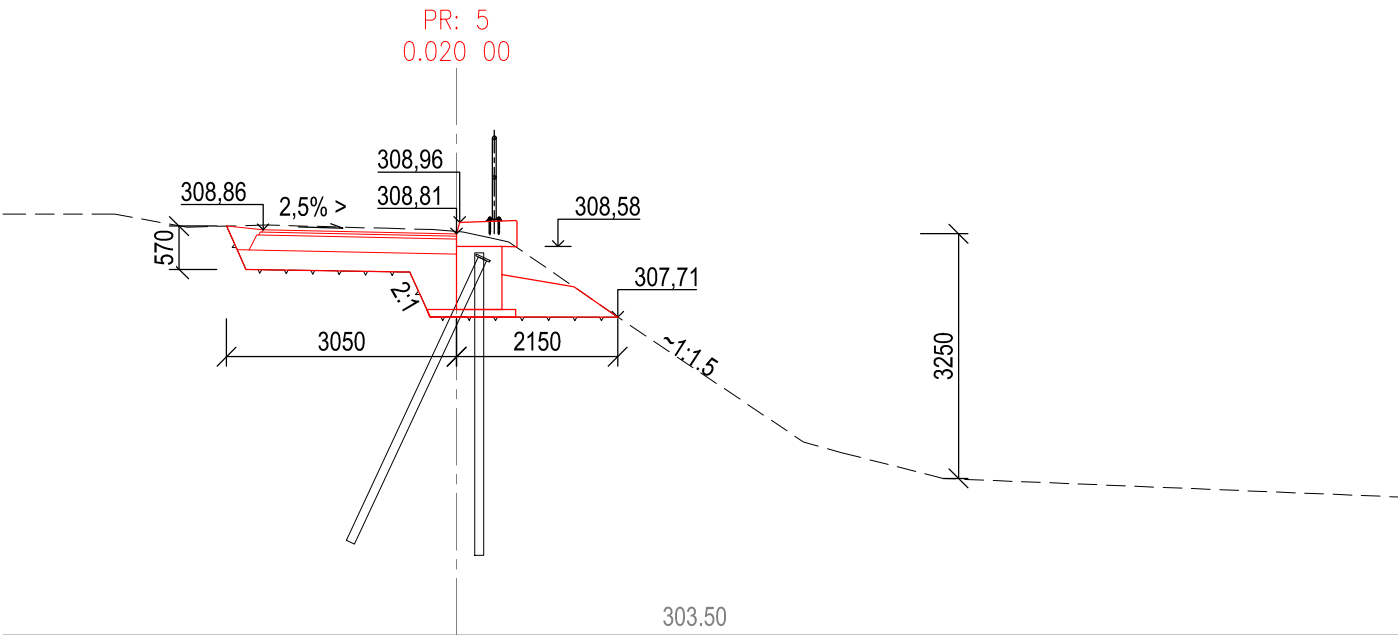
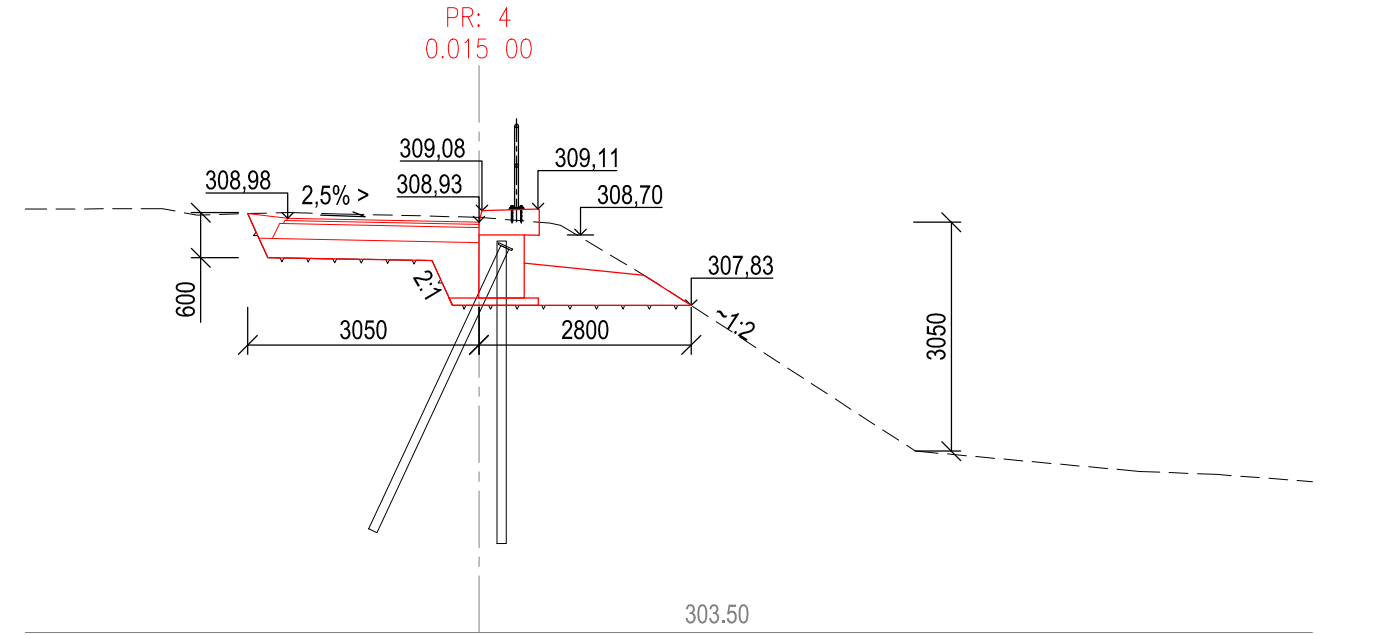
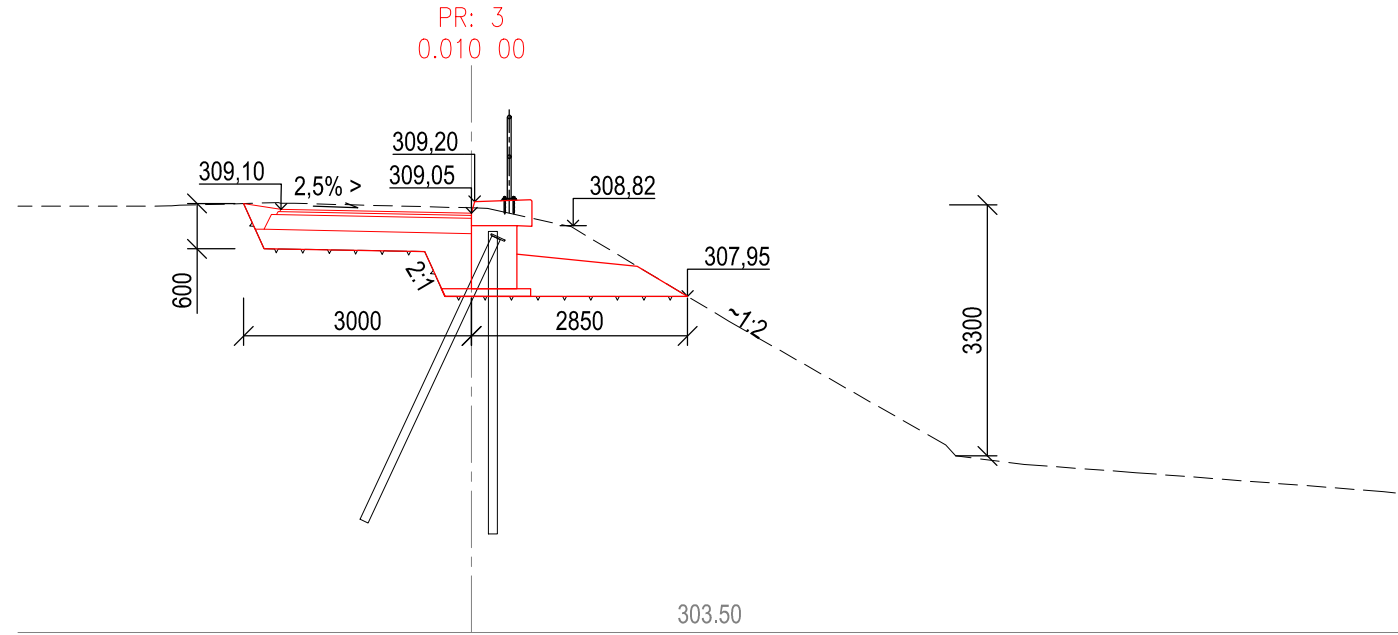
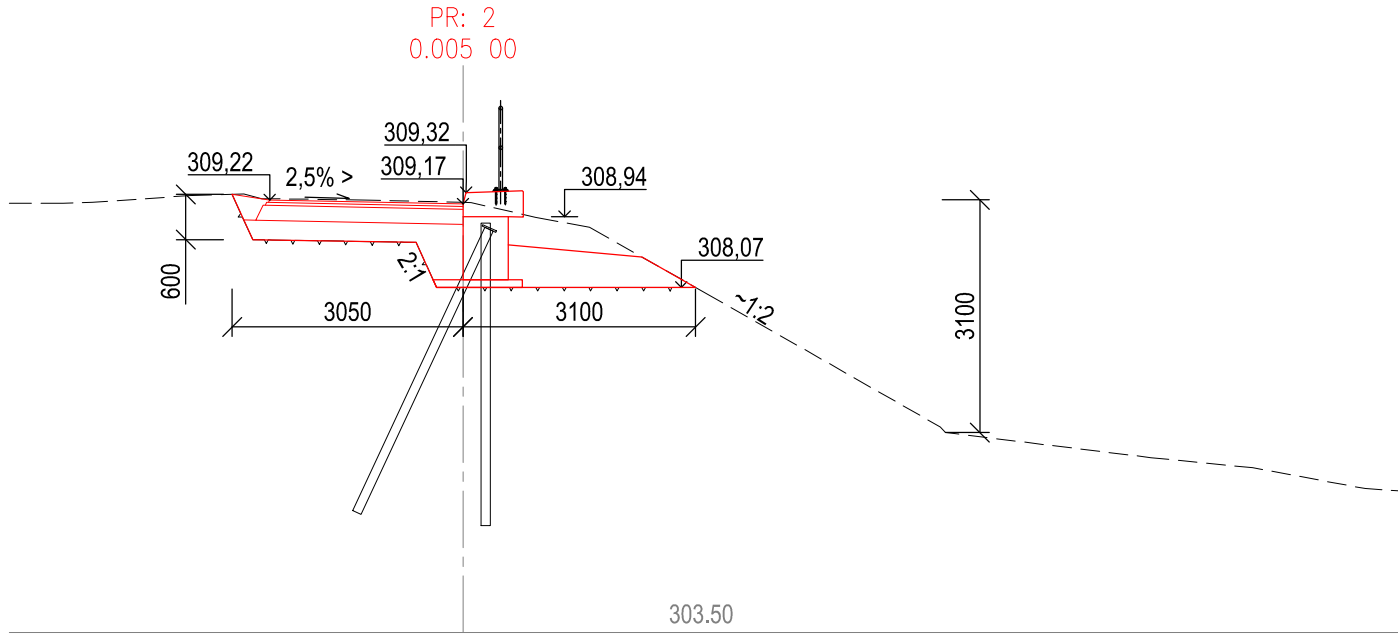
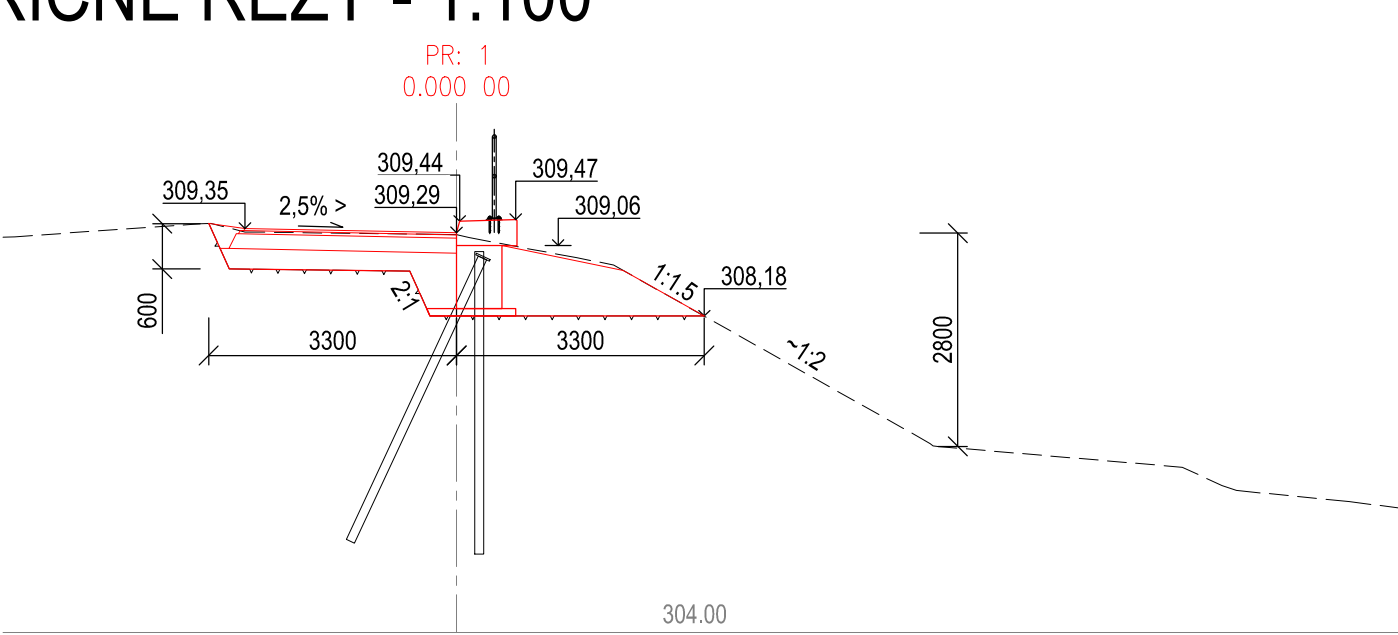


PŘÍČNÉ ŘEZY - 1:100



ZMĚNA VÝKRESU :

| Č. ZMĚNY | PŘEDMĚT ZMĚNY | ZMĚNU PROVEDL | PODPIS | DATUM ZMĚNY |
|----------|---------------|---------------|--------|-------------|
| | | | | |
| | | | | |
| | | | | |

| | | | | |
|--|---------------------|------------------------|--|------------|
| VYPRACOVAL: | VEDOUCÍ PROJEKTANT: | ZODPOVĚDNÝ PROJEKTANT: | GePS-Geotechnik,s.r.o. Starobělská 3214/85 700 30 Ostrava-Zábřeh sipek73@seznam.cz, tel.724888141, dat. schr.: ejexb5d IČ: 06704778, DIČ: CZ06704778 | |
| Ing. Lukáš Ďuriš | Ing. Pavel ŠÍPEK | Ing. Pavel ŠÍPEK | | |
| INVESTOR: město Třinec | | | DATUM | 12/2021 |
| NÁZEV AKCE: Zajištění břehového svahu Olše - MK č. 66c u č.p.2, Lyžbice SO 900 - Stabilizační opatření SO 901 - Stabilizační konstrukce | | | FORMÁT | 4xA4 |
| | | | MĚŘÍTKO | 1:100 |
| | | | ZAKÁZKA | Ge-27-2020 |
| NÁZEV VÝKRESU Příčné řezy - stabilizační konstrukce | | | STUPEŇ | Č.PŘÍLOHY |
| | | | PDPS | D.6 |